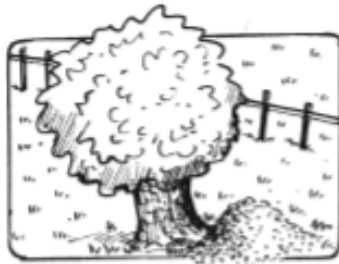




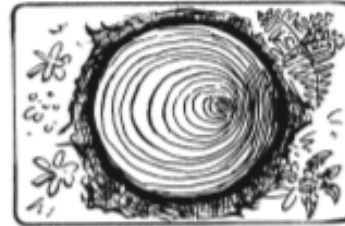
Die Himmelsrichtung in der Natur bestimmen

Es gibt in der Natur viele Hinweise, die dir helfen, die Himmelsrichtung zu bestimmen. Halte die Augen auf und beobachte aufmerksam.

1. Lies die Texte zu den Hinweisen genau.
2. Beschrifte die Windrose mit den richtigen Himmelsrichtungen.



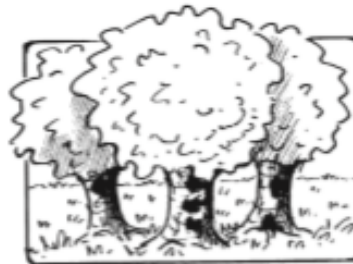
Ameisenhaufen sind meist auf der Südseite eines Baumes.



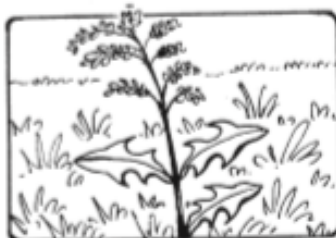
Die Jahresringe auf dem Baumstumpf sind auf der Südseite breiter.



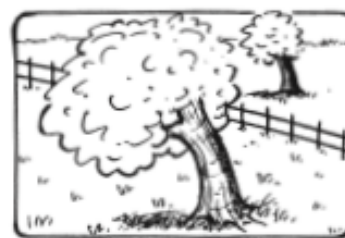
Äste mit Spinnweben in den Bäumen weisen meist nach Süden.



Die Bäume am Waldrand sind meist auf der Nordwestseite mit Moosen oder Flechten bewachsen und dadurch grün gefärbt.



Beim Stachellattich weisen die Blattspitzen nach Norden und Süden. Die Blattflächen sind nach Osten und Westen gerichtet.



Einzelne Bäume auf Wiesen und Feldern sind meist nach Osten geneigt, weil bei uns der Wind am häufigsten aus dem Westen kommt.



In welcher Richtung liegen die Gebäude?



Beschreibe die Lage der Gebäude mithilfe der vier Himmelsrichtungen.

Nimm die Windrose zu Hilfe. Diese Begriffe helfen dir dabei:

im Norden von • nördlich von • auf der Nordseite von ...
im Süden von • südlich von • auf der Südseite von ...
im Osten von • östlich von • auf der Ostseite von ...
im Westen von • westlich von • auf der Westseite von ...

Die Schule liegt auf der Nordseite der Ulmenstraße.

Der Kindergarten _____

Die Stadtbücherei _____

Der Schreibwarenladen _____

Die Kirche _____



Die Himmelsrichtung mit der Sonne bestimmen

1. Trage die Namen der Himmelsrichtungen ein.

Wo die Sonne aufgeht,
ist _____.

Mittags um zwölf Uhr steht die
Sonne genau im _____.

Wo die Sonne untergeht,
ist _____.



Um Mitternacht befindet sich die Sonne im _____.

2. Beobachtet auf dem Schulhof, wo die Sonne um zwölf Uhr steht.
Legt die anderen Himmelsrichtungen fest und malt mit Kreide eine Windrose auf den Boden.



Noch mehr Himmelsrichtungen

Um Richtungen noch genauer zu beschreiben, gibt es weitere Himmelsrichtungen:

- **Nordosten** zwischen Norden und Osten (**NO**)
- **Nordwesten** zwischen Norden und Westen (**NW**)
- **Südosten** zwischen Süden und Osten (**SO**)
- **Südwesten** zwischen Süden und Westen (**SW**)



1. Timo wohnt in der Stadt. Ergänze die Buchstaben für die Himmelsrichtungen, in die er jeweils gehen muss, wenn er in der Mitte losgeht.

<p>Schule <input type="text"/></p>	<p>Spielplatz <input type="text"/></p>	<p>Bahnhof <input type="text"/></p>
<p>Kirche <input type="text"/></p>		<p>Supermarkt <input type="text"/></p>
<p>Bushaltestelle <input type="text"/></p>	<p>Rathaus <input type="text" value="S"/></p>	<p>Kindergarten <input type="text"/></p>

2. Schreibe für Timos Ziele auf, in welche Richtung er gehen muss. Nutze die Rückseite des Blattes.

Zur Schule muss Timo nach Nordwesten gehen.
 Zum Spielplatz muss Timo